



CLARISSIMI ET PRÆCELLENTISSIMI  
DOCTORIS  
ABVALJIBN-TSINA  
Qui hætenus perperam dictus est  
**AVICENNA**  
CANON MEDICINÆ  
Interprete & Scholiaste  
VOPISCO FORTVNATO  
**PLEMPIO.**  
T O M . I

Librum primum & secundum Canonis exhibens , atque ex libro quarto tractatum de Febribus.



**L O V A N I I,**  
Typis ac Sumptibus HIERONYMI NEMPÆI A. 1658.

CVM GRATIA ET PRIVILEGIO.



# MALLEVS MALEFICARVM, MALEFICAS ET EARVM

Jacob Sprenger e Heinrich Kramer  
Il martello delle streghe  
1486

*... tam pestifera secta disquisitionem, & punitionem complectuntur.  
Tertius praxim Exorcistarum ad Damonum, & Strigimagarum male-  
ficia de Christi fidelibus pellenda; Quartus verò Artem Destrinaicm,  
Benedictionalem, & Exorcismalem continent.*

## TOMVS PRIMVS.

*Indices Auctorum, capitum, verumque non desunt.*

*Editio nouissima, infinitis penè mendis expurgata; cuique accessit Fuga  
Damonum & Complementum artis exorcisticæ.*

*... sue mulier, in quibus Pythicus, vel diuinationis fueris spiritus, morte moriatur  
Leuitici cap. 10.*



LEVDVN I,

Sumptibus CLAVDII BOVRGEAT, sub signo Mercurij Galli.

M. DC. LXIX.

CVM PRIVILEGIO RECIS.





·P.G.R·

QVESTA DONNA AVEN<sup>O</sup>  
AD OSSO LI QUALI DVEN<sup>TE</sup>  
NELA AQUA INVOCANDO  
VERGINE SENTI VNA VOCE CHE NON DVEIT A S<sup>S</sup>  
DE MALE ALCVNO SI TROVVO SENZA AVERE NE  
MENO RANGNIATO LE SCARPE VENNE A  
RENDERNE GRATIA ESSEND<sup>O</sup> LIBE  
RATTA AFFATTO DA DEI II SPIRITI  
DOPPO HAVERLA TORMENTATA CIN  
QUE ANNI LI 31 AGOSTO 1668.



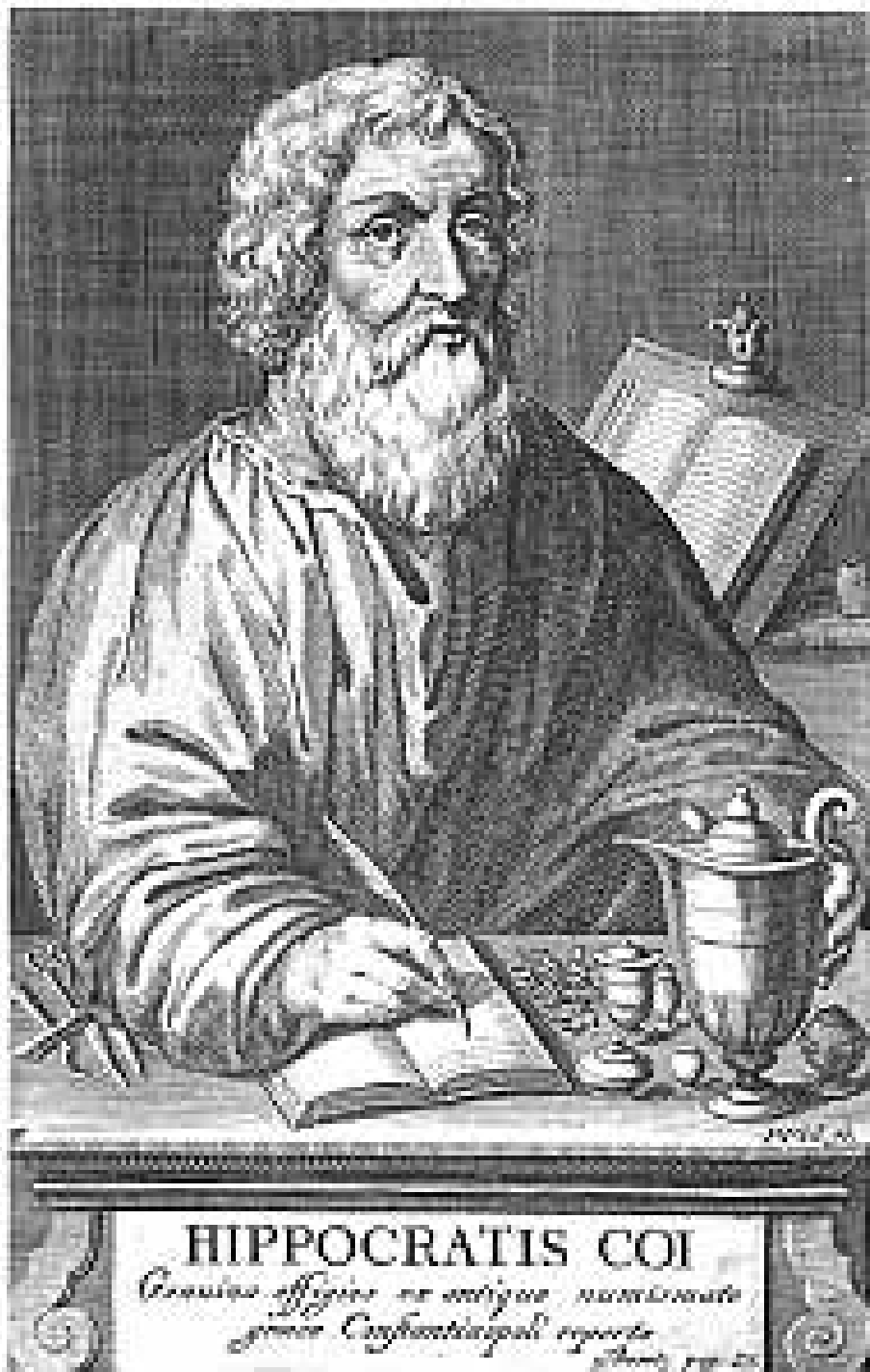
possessione demoniaca





S. Vicinio

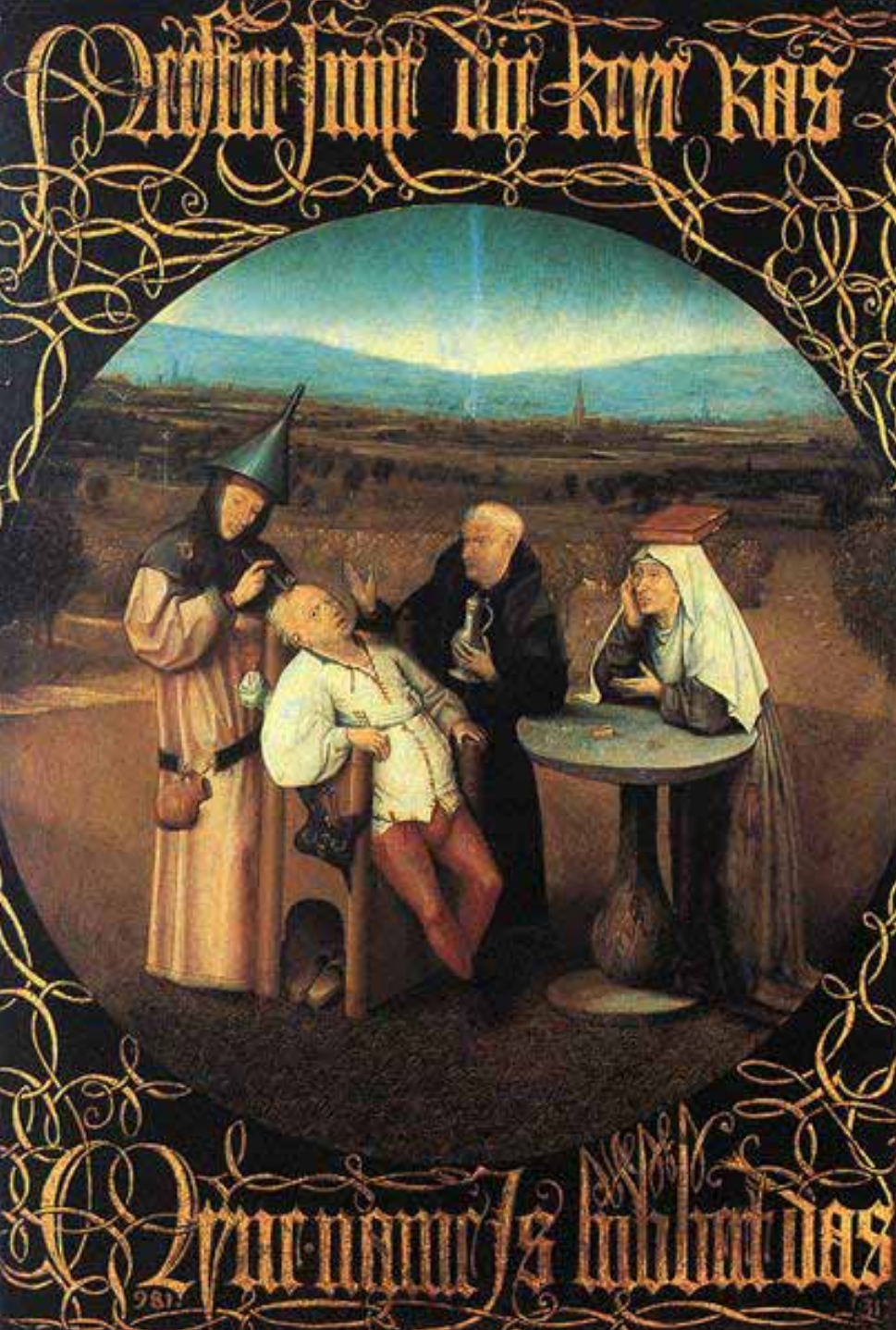




"La malattia sacra sotto  
nessun riguardo ...  
sembra essere più divina  
delle altre malattie,  
né più sacra ...

i primi ad aver sacralizzato  
questo morbo (sono) uomini  
tali quali ci sono anche ora:  
maghi, purificatori,  
questuanti e ciarlatani".





certamente  
responsabile di questa  
affezione ... è il cervello

Ippocrate (V° sec a.C.)







MALATTIA

Ospedale

CURA (medica)

SOFFERENZA

Asilo

ASSISTENZA (umanitaria)

PERICOLO

Carcere

PROTEZIONE (legislativa)

protezione della persona sana e della società  
dal folle,

MA ANCHE E SOPRATTUTTO  
dalla paura e dal pericolo

dell'imprevedibile,  
della trasgressione,  
dell'irrazionale,

.....

Narrenturm



"pericolosi a sé o agli altri"  
o di "pubblico scandalo" (1904)

pur considerando implicitamente il malato di mente un malato "come gli altri", la legge privilegiava le esigenze di sicurezza rispetto alle necessità terapeutiche.

Ciò ha portato all'isolamento della psichiatria dall'assistenza sanitaria in generale: i manicomi erano per lo più costruiti in luoghi appartati e comunque distinti dagli Ospedali Civili, le loro competenze amministrative erano delegate alle Province, le dimissioni dei ricoverati coattivamente erano di competenza dell'autorità giudiziaria.

ed Ascona - Ospedale Psichiatrico - S. Maria Maddalena





( Basaglia, 1971)

- “..il fatto risulta evidente nell'alleanza originaria della psichiatria con la giustizia.
- Lo psichiatra nell'espletamento del suo mandato professionale è contemporaneamente medico e tutore dell'ordine.....
- ma i due ruoli sono in evidente contraddizione reciproca  
dato che l'uomo di scienza dovrebbe tendere a salvaguardare l'uomo malato  
mentre il tutore dell'ordine tende a salvaguardare l'uomo sano”

Jean Philippe Pinel (1745-1826)



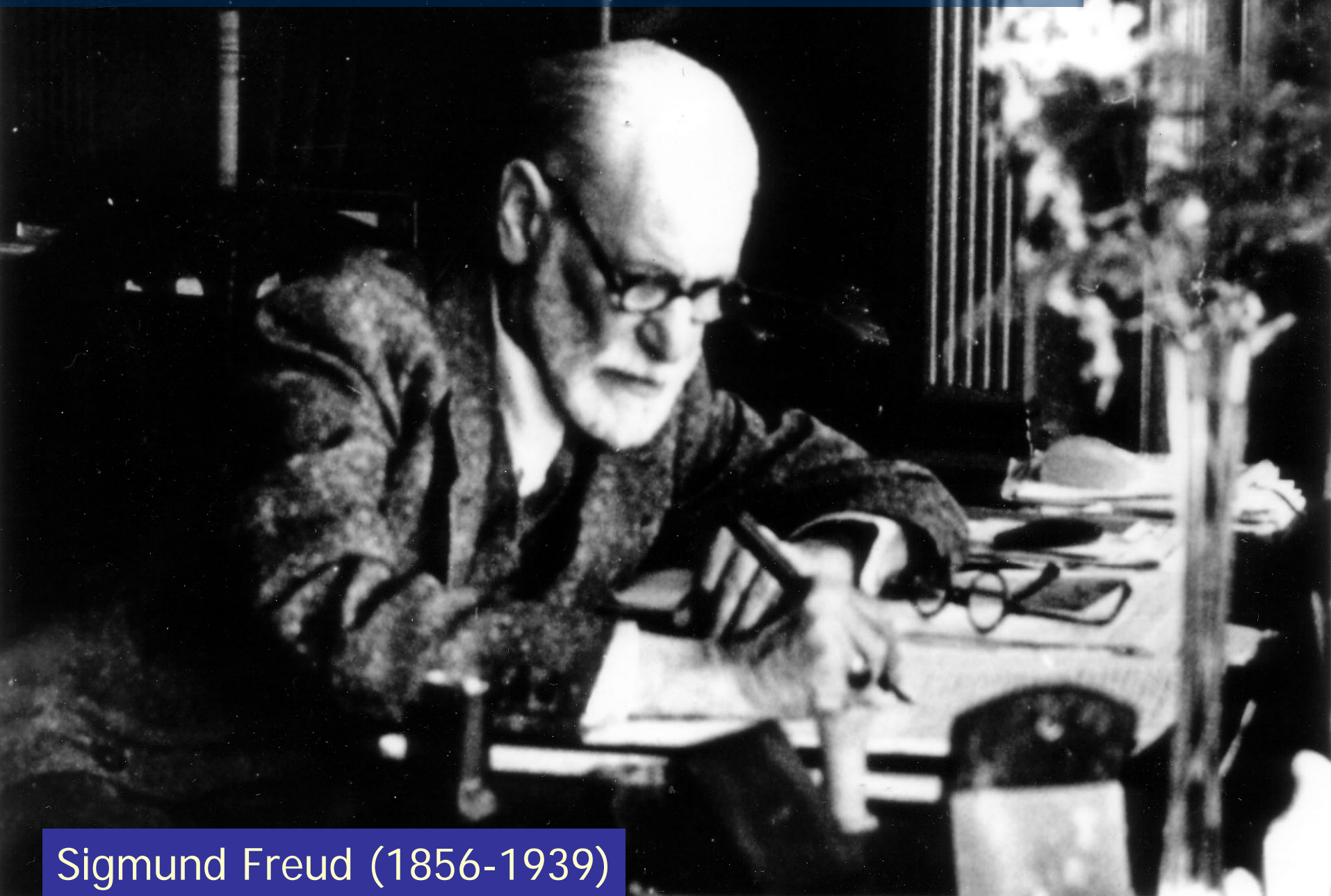
William Tuke (1732-1819) Vincenzo Chiarugi (1759-1820)

Geisteskrankheiten sind Gehirnerkrankheiten  
(le malattie della mente sono malattie del cervello)



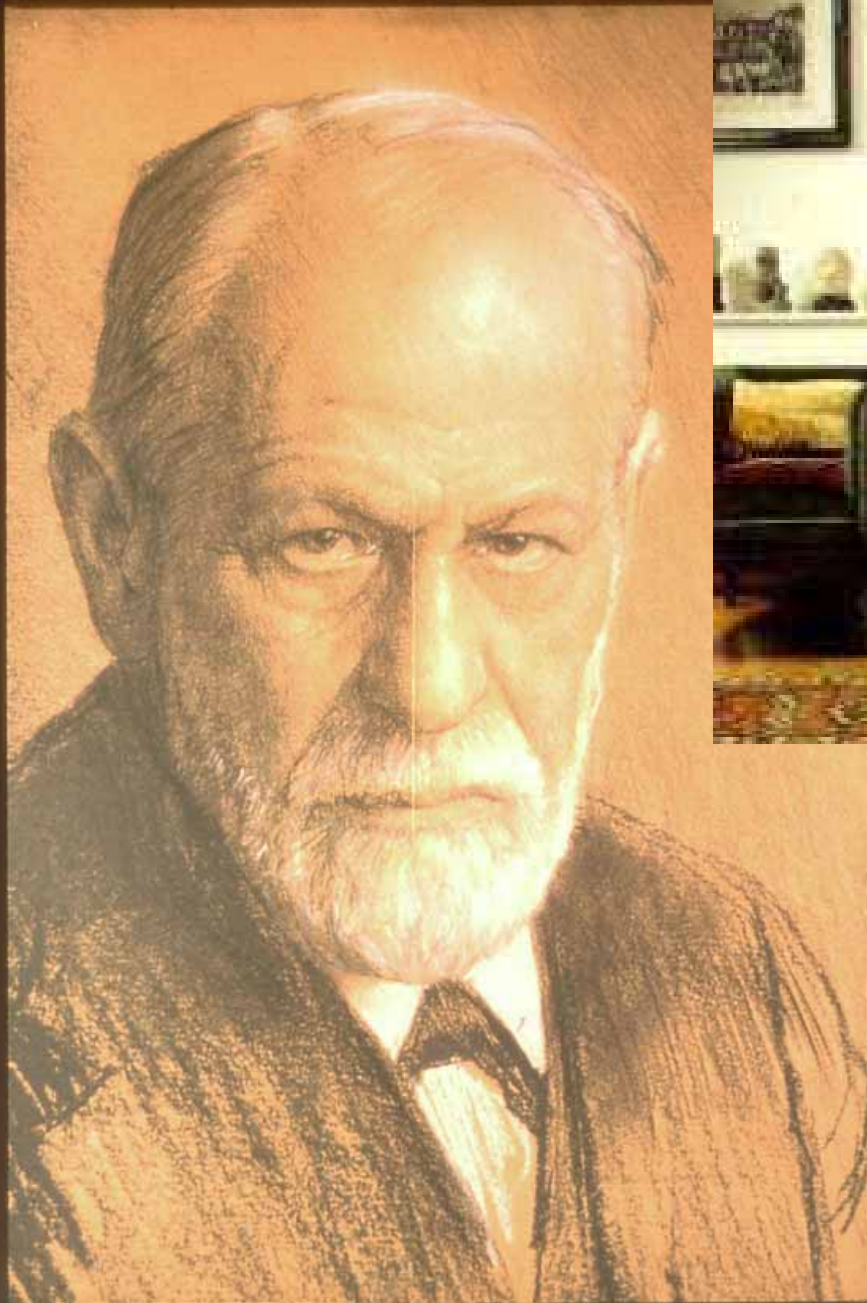
Jean Martin Charcot, 1825-1893

Le leggi che regolano l'attività psichica sono ancora sconosciute e obbediscono a principi che devono essere ancora messi in luce

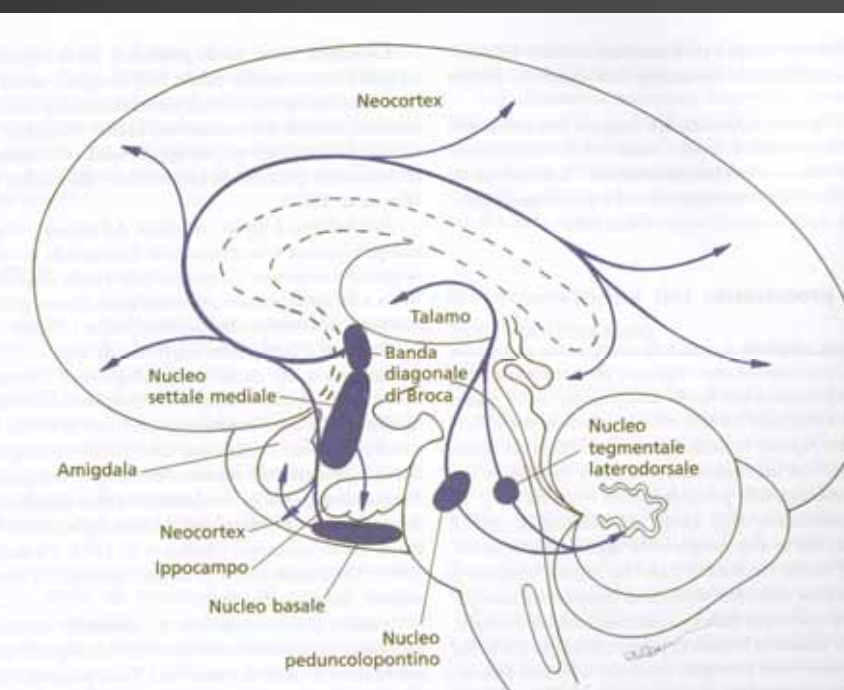
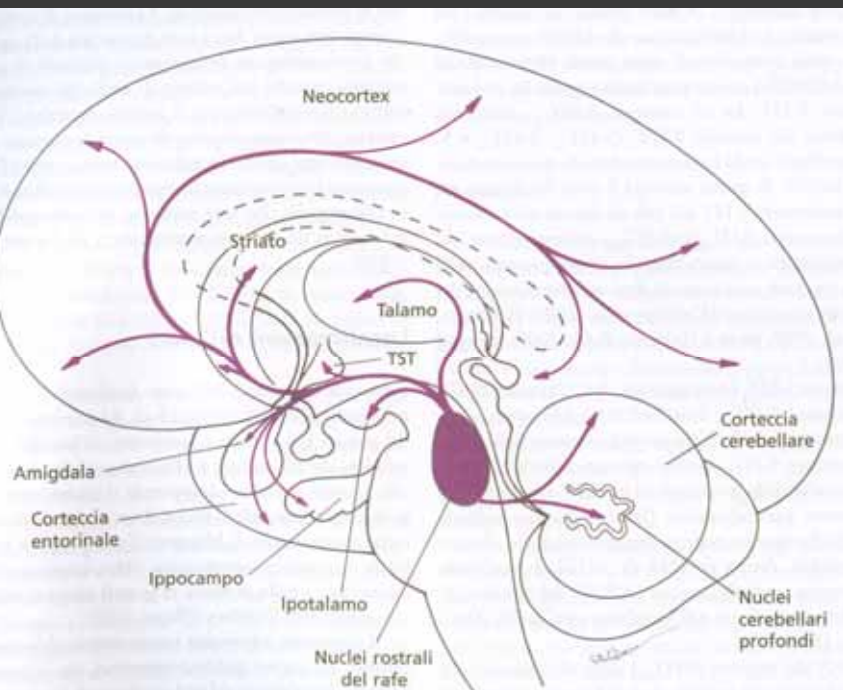
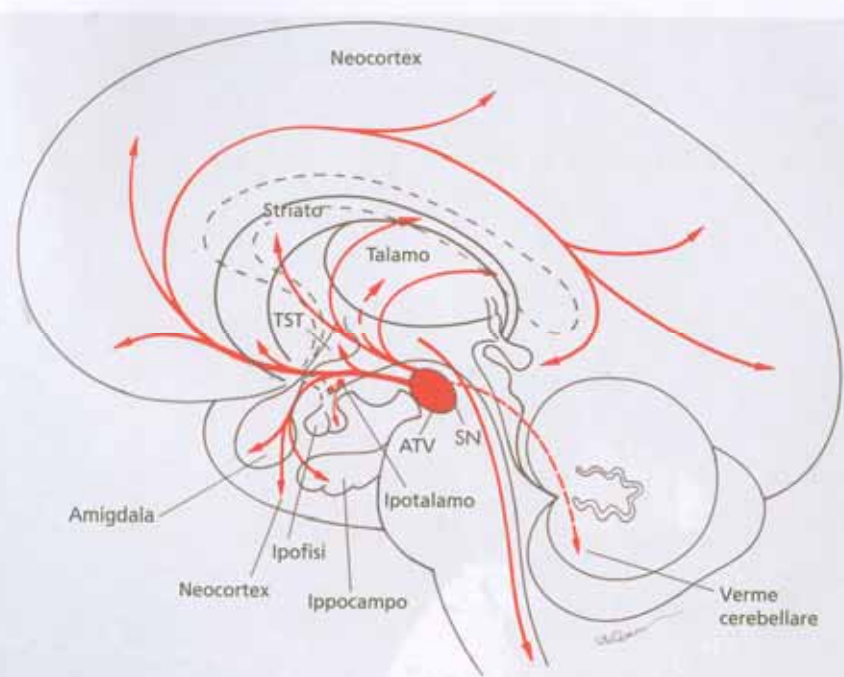
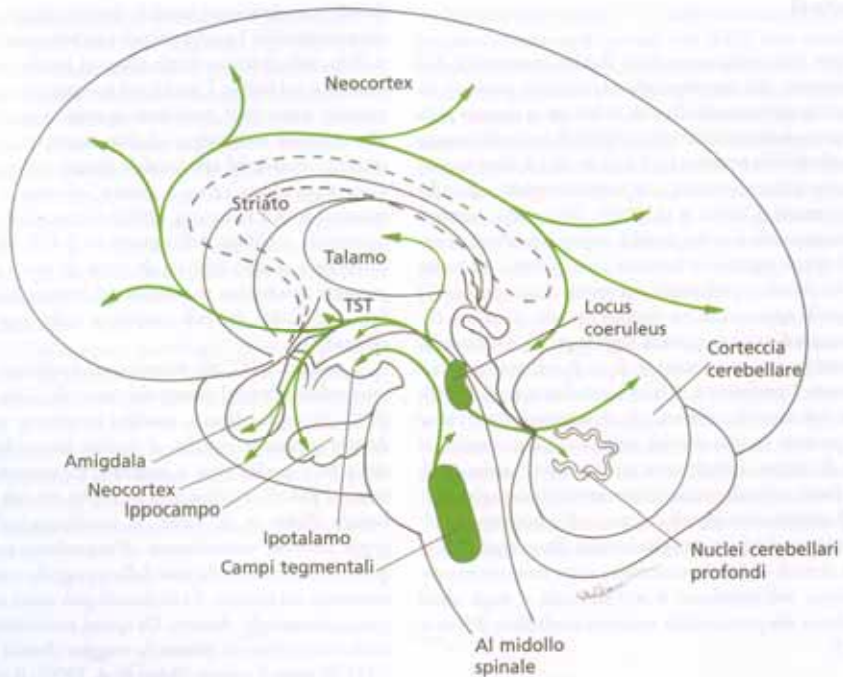


Sigmund Freud (1856-1939)



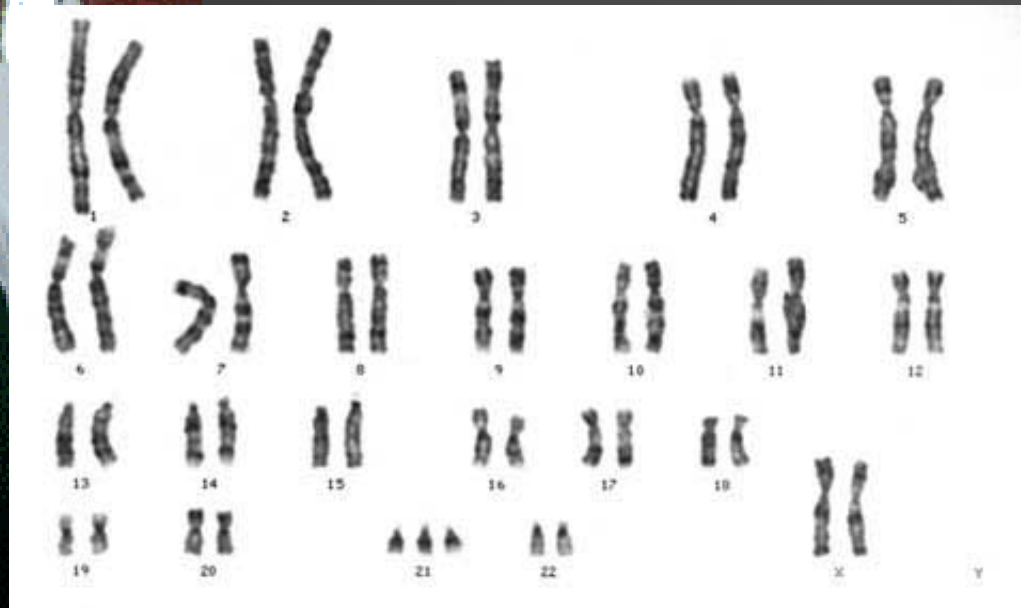


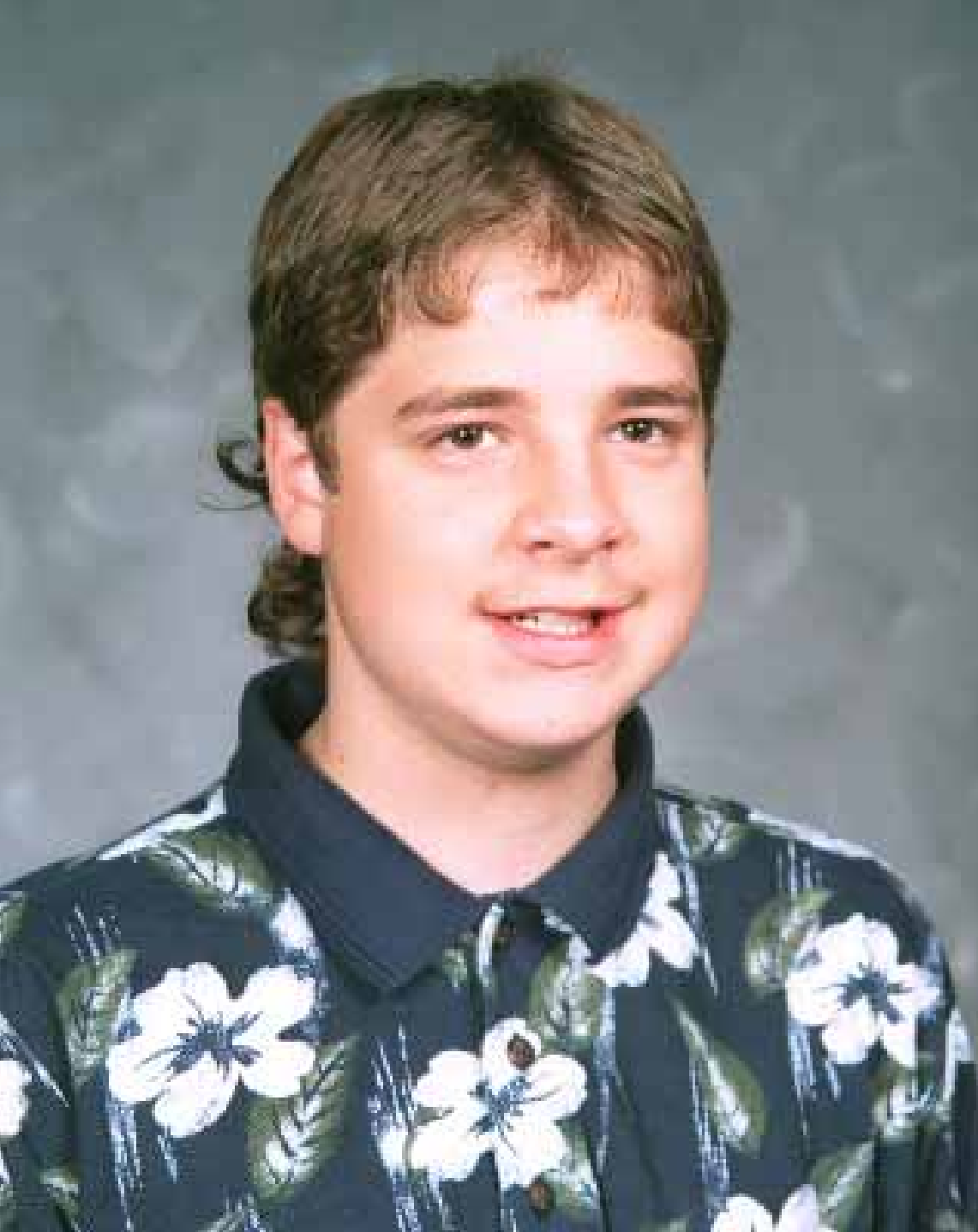
fenomeni psicopatologici  
espressione di un mondo  
conflittuale interiore  
ignorato, inconsapevole





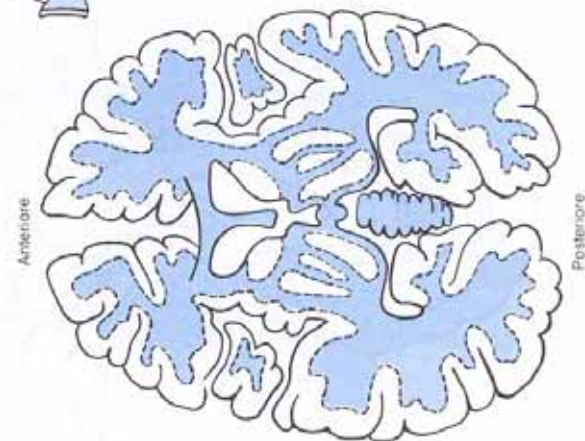
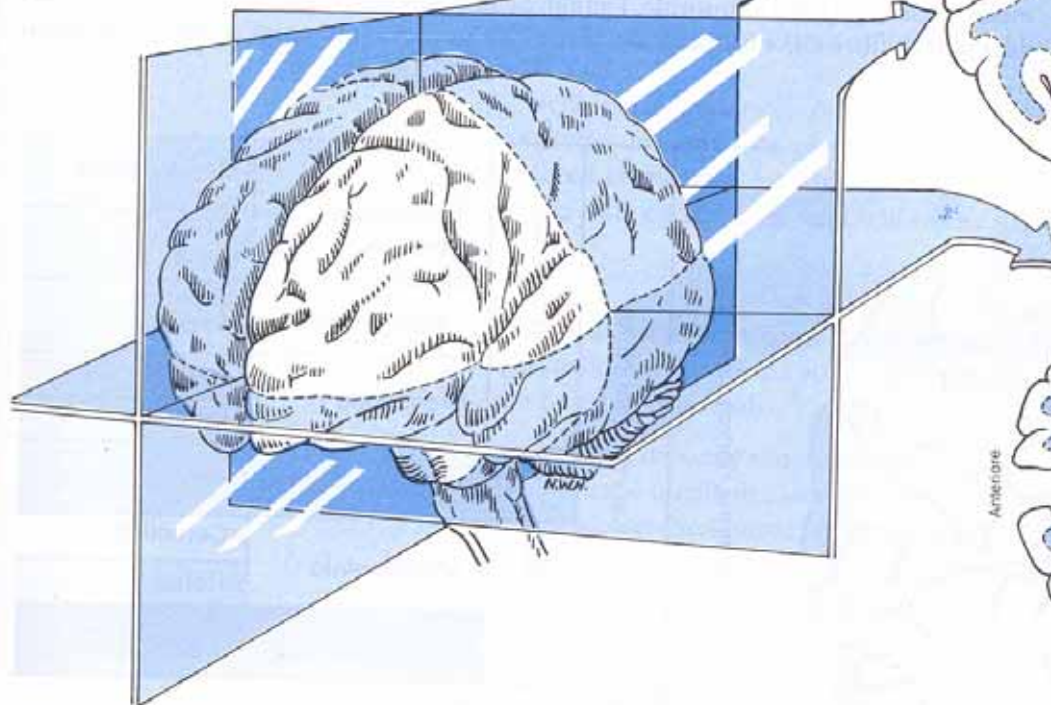
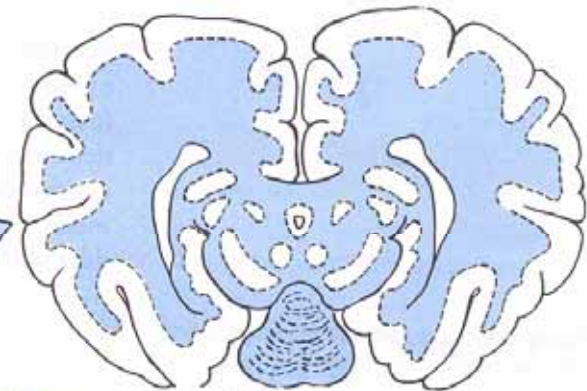
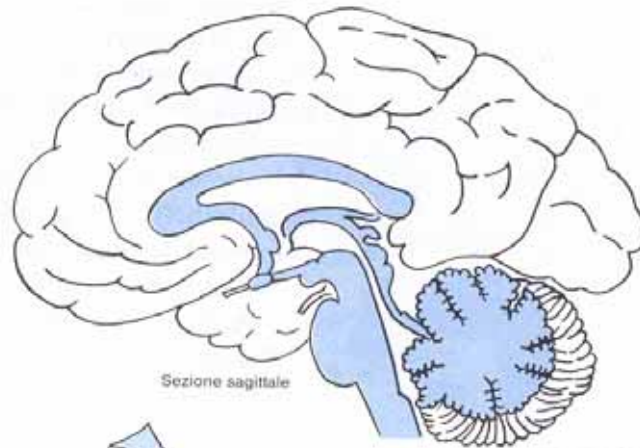
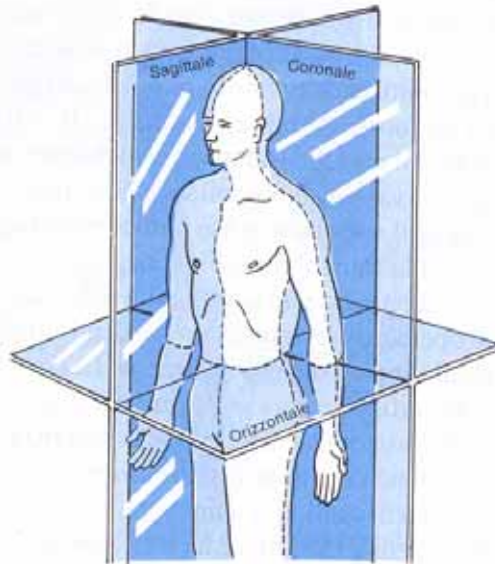
## Sindrome di Down (Trisomia 21)

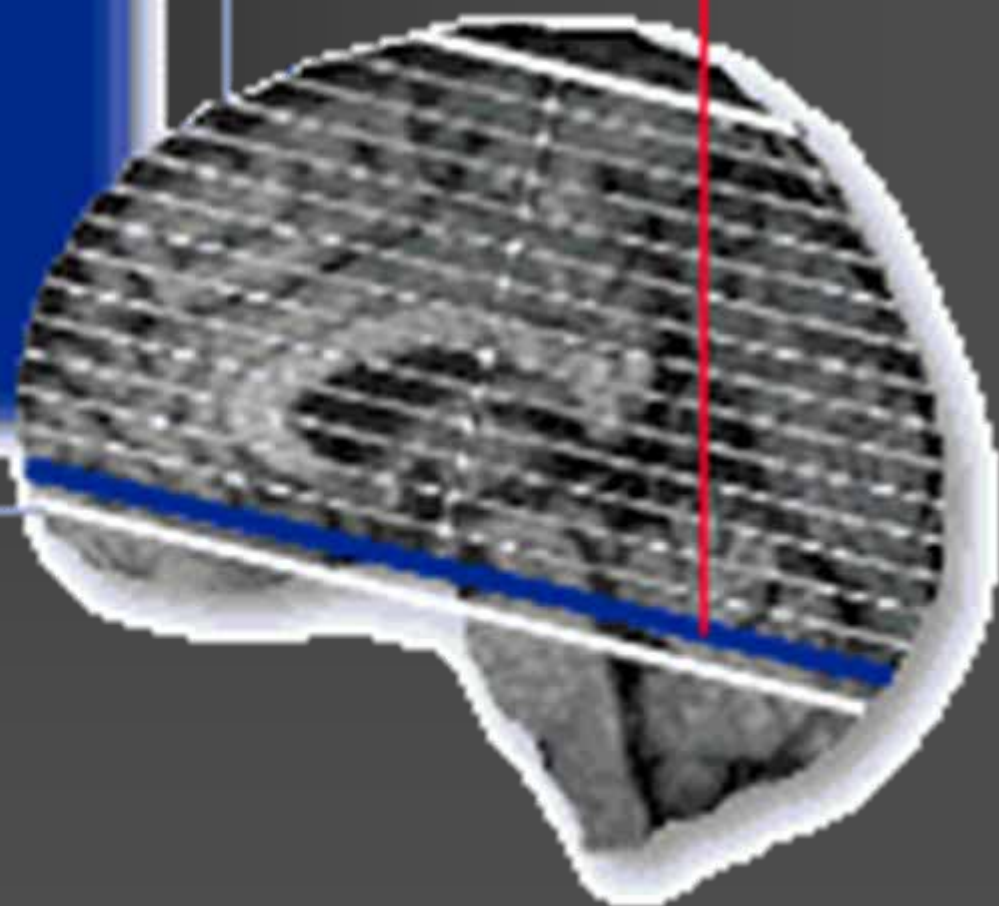
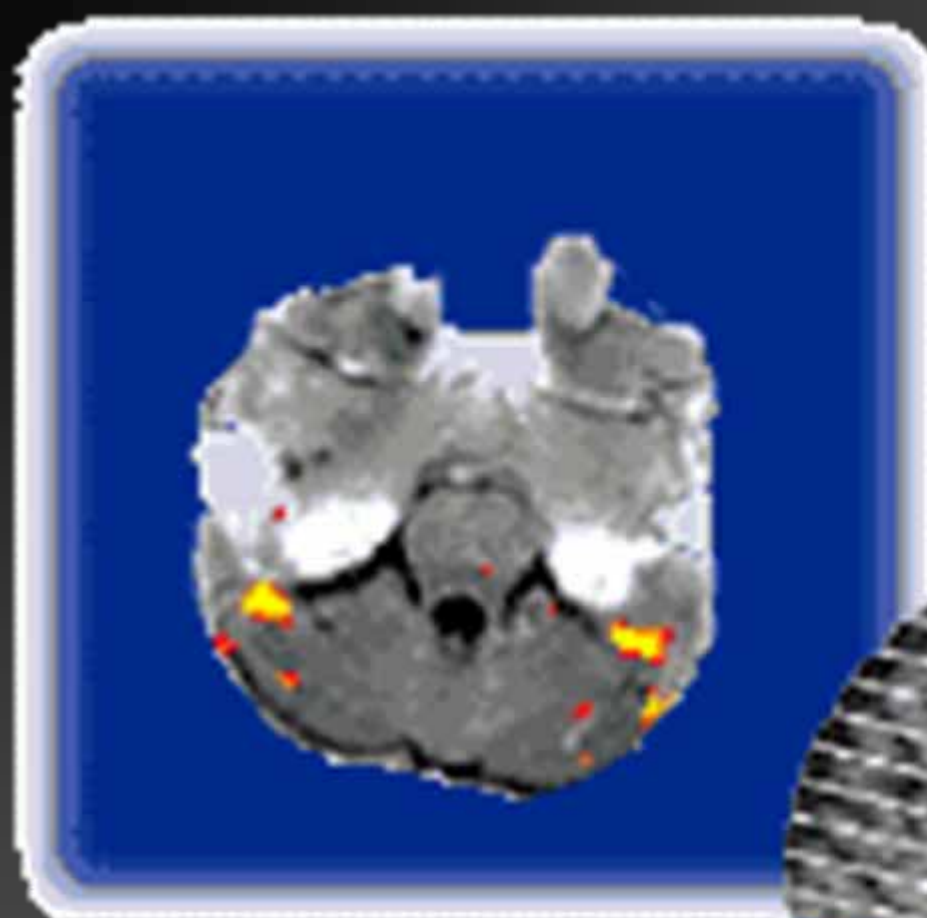




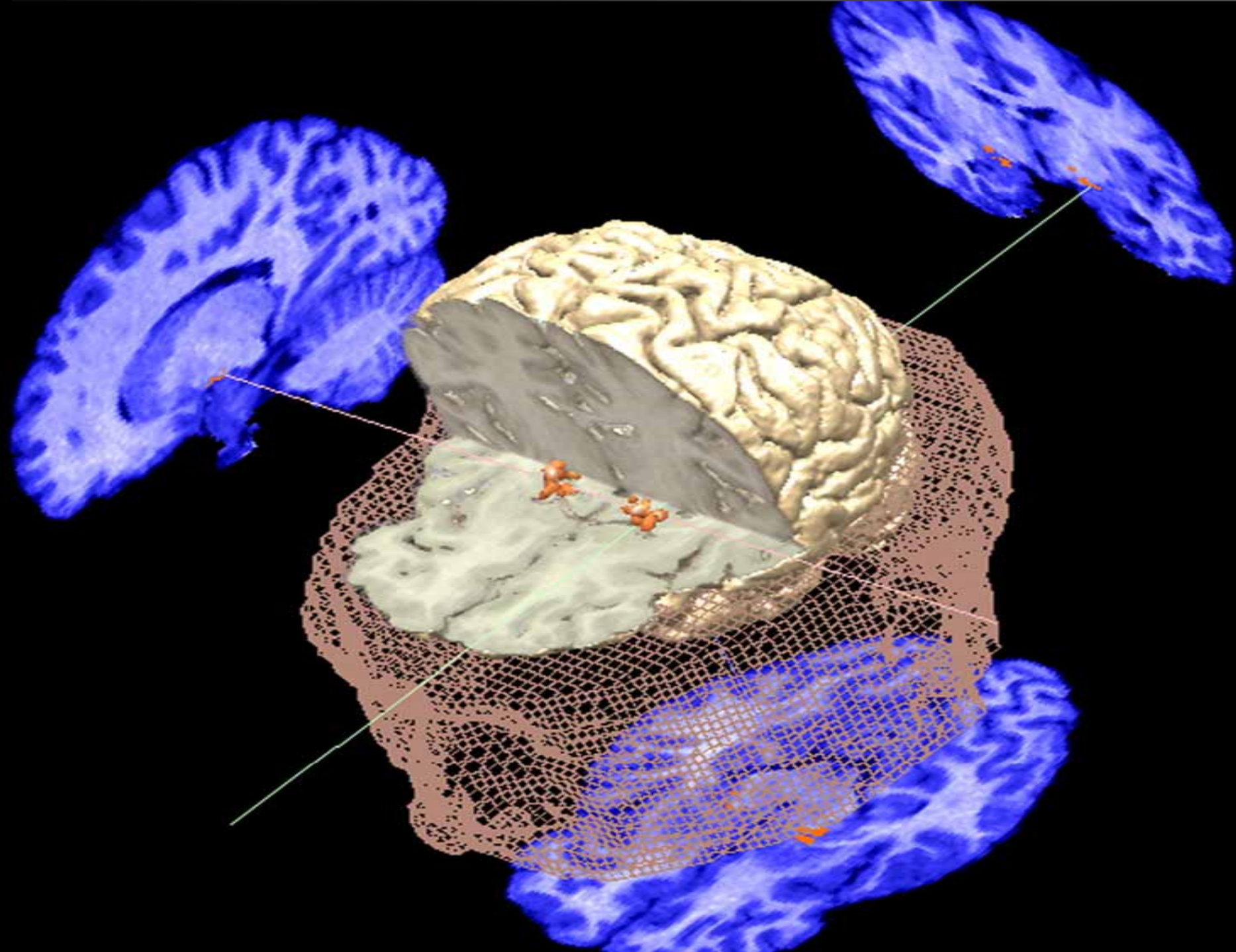
fenilchetonuria















Biologico

Psicodinamico

Sociologico

Comportamentistico (cognitivo)

Fenomenologico (esistenziale)